

Il CNDI Consiglio Nazionale Donne Italiane, fondato nel 1903 a Roma come ramo italiano dell'I.C.W., International Council of Women, è una federazione di associazioni femminili e miste impegnate per il miglioramento della condizione sociale delle donne.

Si ispira al rispetto di ogni idea politica e di ogni religione, ma osservando rigorosamente il principio della assoluta indipendenza dai partiti e dalle confessioni religiose. Opera anche attraverso i suoi Coordinamenti regionali: Lazio, Toscana e Lombardia.

Associazioni federate: ADEI; AGI; AIDDA; AIDM; AMI; CNAI; FILDIS; Casa delle Donne Maltrattate; Fondazione Domus Nostra; International Women's Club of Rome; Soroptimist International d'Italia; Telefono Donna; Terziario Donna; UFN; YWCA-UCDG; Zonta International; i Club Italiani del Distretto 28 e 30.

C.N.D.I.
CONSIGLIO NAZIONALE
DONNE ITALIANE
FONDATO NEL 1903 | Affiliato a ICW - CIF
International Council of Women
Conseil International des Femmes

Via Poggio Catino, 25 A - 00199 ROMA

Tel. 06 4424 9215 **Email:** info@cndi.it

www.cndi.it



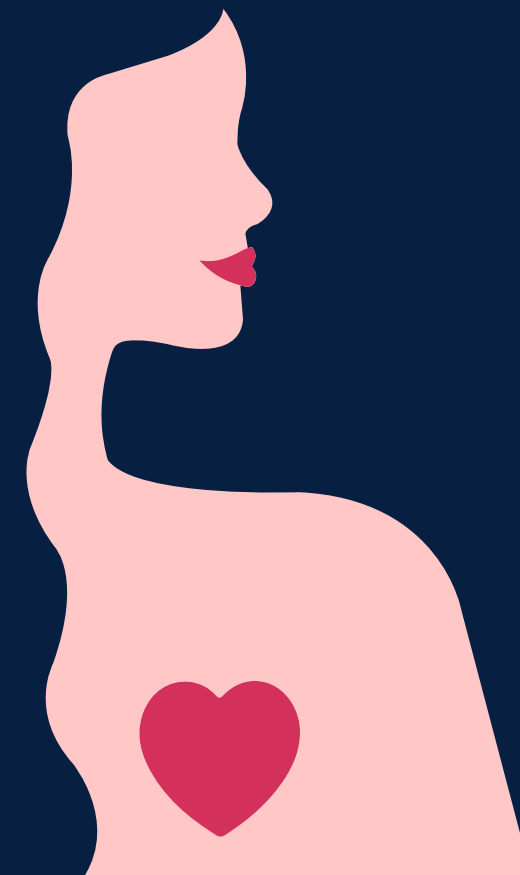
C.N.D.I. CONSIGLIO NAZIONALE DONNE ITALIANE
FONDATO NEL 1903 | Affiliato a ICW - CIF

International Council of Women - Conseil International des Femmes

Congresso Nazionale 2021

CONVEGNO:
Associazionismo
femminile e
integrazione europea.

Venerdì 10 Dicembre 2021



c/o SPAZIO EUROPA - Via IV Novembre 149 - Roma

Ore 15:30 - 17:30





Venerdì 10 Dicembre 2021
c/o SPAZIO EUROPA
(Via IV Novembre 149 – Roma)
Ore 15:30 - 17:30

gestito dall'Ufficio d'informazione in Italia del Parlamento europeo
e dalla Rappresentanza in Italia della Commissione europea

Apertura dei lavori con il saluto della Presidente nazionale
Daniela Monaco e della Presidente del ECICW
Brigitte Polonovski.

CONVEGNO: Associazionismo femminile e integrazione europea.

È stato invitato il Presidente del Parlamento Europeo
Davide Sassoli

Prof.ssa Fiorenza Taricone

Il CNDI e l'idea di Europa.

Prorettrice Terza Missione dell'Università di Cassino e Lazio Meridionale. Ordinaria di Pensiero politico e questione femminile. Autrice di libri, saggi, e articoli con particolare riferimento all'associazionismo, e ai diritti civili e politici; ha ricoperto incarichi istituzionali nell'ambito delle politiche di parità.: dal 2000 al 2010 è stata Presidente del Comitato Pari Opportunità dell'Ateneo, dal 2012 fino ad oggi, del Comitato Unico di Garanzia; è attualmente Consigliera di parità della Provincia di Frosinone.

Prof.ssa Beatrice Pisa

Le Associazioni delle donne per l'Europa

Docente di storia dell'integrazione europea, laureata in scienze politiche, ha insegnato per anni «Storia delle donne» curando una serie di convegni e seminari sulla cultura di genere; è autrice di numerosi saggi e scritti; fa parte della Società delle Storiche e del Consiglio di Archivia, ove, si occupa del settore istruzione scolastica.

Dr. Furio Pellicano

Clelia Romano Pellicano: una donna proiettata verso l'Europa.

Ha conseguito il Dottorato di Ricerca in Storia Politica, Economica e Sociale dell'Europa e del Mediterraneo nell'età moderna presso l'università di Roma "Tor Vergata". Dedicò la sua attività di ricerca in prevalenza alla storia della società e delle istituzioni dell'Italia meridionale. Ha collaborato alla scrittura dell'episodio dedicato a Clelia Romano Pellicano nella docu-serie 'Donne di Calabria' coprodotta da Anele e dalla Fondazione Calabria Film Commission".